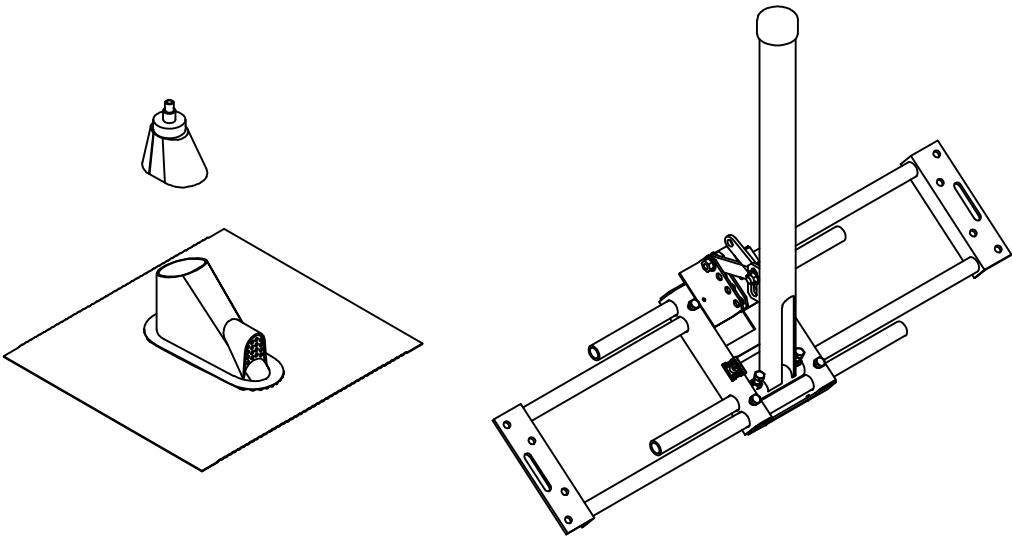
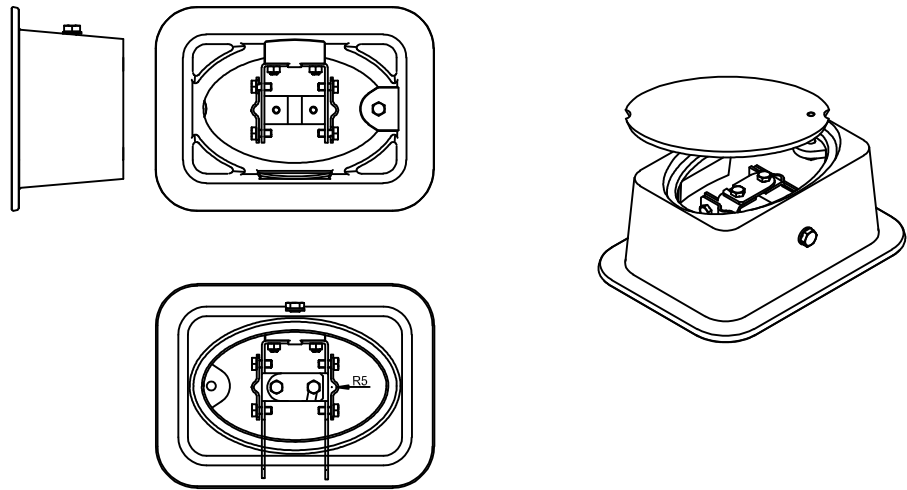


DRŽÁK JÍMAČE NA STŘEŠNÍ KONTRALATĚ S PRŮCHODKOU STŘEŠNÍ KRYTINOU

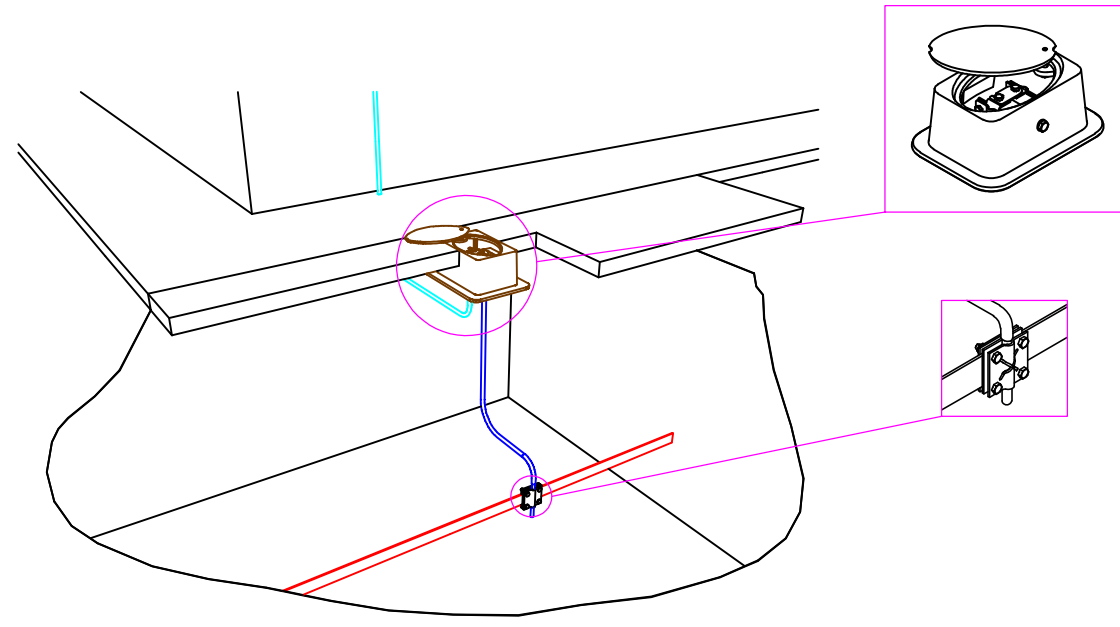


POZOR:
Držák mezi střešní krokve může být nainstalován pouze na vhodné pevné nosné konstrukce. Držák mezi střešní krokve je navržen pro krouticí moment 320 Nm. Montáž se provádí z vnějšku a šroubuje se přímo přes kontralatě do krokví. Montáž je třeba upřesnit s dodavatelem stavby.

CHODNÍKOVÁ LITINOVÁ REVIZNÍ KRABICE SE ZKUŠEBNÍ SVORKOU



NÁPOJENÍ SVODU NA ZEMNÍCI SOUSTAVU V CHODNÍKOVÉ REVIZNÍ KRABICI



LEGENDA LPS

- připojovací vývod DN10 s PVC izolací
- svodový vodič vysokonapěťový s=0,75/1,50m
- uzemňovací soustava
- JT o jímací tyč GFK/AL
- PA svorka uzemňovací na vysokonapěťový vodič
- svorka zkušební umístěna v chodníkové krabici


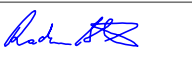
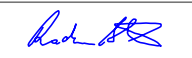
JÍMACÍ SOUSTAVA

Jímací soustava je tvořena samostatnými jímači GFK/AL 3,2m+1m Al instalovanými na střeše objektu. Jímače jsou rozmístěny tak, aby byly veškeré střešní konstrukce a prvky v jejich ochranném prostoru a chráněny proti přímému úderu blesku. Veškerá zařízení instalovaná na střeše jsou umístěna v ochranném prostoru jímačů a v dostatečné vzdálenosti od jímací soustavy.

Svody hromosvodu jsou zhotoveny vysokonapěťovým vodičem a jsou vedeny pod střešní krytinou a zateplovací fasádou. Vzdálenost podpěr pro ukotvení svodů je max. 1m. Na uzemňovací vývody jsou připojeny v chodníkových krabicích, přes zkušební svorky a označeny číslem. PA svorky vysokonapěťových vodičů jsou připojeny vodičem H07V-K 6zž na vnitřní systém vyrovnání potenciálu. Pozor na oblast koncovky!! Vysokonapěťové vodiče nesmí být při instalaci tepelně ani mechanicky poškozen! Musí být dodržen povolený poloměr ohybu.

Jímací soustava je řešena jako oddálená, proto musí být všechny střešní konstrukce a instalace chráněny proti přímému úderu bleskem a musí být dodržena dostatečná vzdálenost od jímací soustavy. Zařízení a jejich kovové součásti umístěné na střeše musí být vodičem min. H07V-K 10zž připojeny na vnitřní systém vyrovnání potenciálu. Systém svodů je řešen jako "jeden jímač/jeden svod" a musí být dodržena maximální délka svodu dle výrobce.

V hlavním rozvaděči objektu je provedena koordinovaná ochrana proti bleskovým proudům a přepětí. Jímací soustava bude provedena dle ČSN EN 62305 ed.2 pro LPL III., normalizovaným materiálem dle ČSN EN 62561-1 až 7.

| | | | | | |
|------------|--|---|-------------|---|---|
| AKCE | Sociální bydlení Šumperk - Temenice SO 01 - Bytový dům („A“ + „B“) | | |  | |
| VYPRACOVAL | RADIM BLATÁK |  | KONTROLOVAL | RADIM BLATÁK |  |
| MÍSTO | p.č. 18/1, 16/2, 16/6, 16/7 k.ú.: Horní Temenice [764469] Temenická 787 01 Šumperk | | | | PARE |
| INVESTOR | Město Šumperk.: nám. Míru 364/1, 787 01 Šumperk: IČO:00303461 | | | | |
| ČÁST | D.1.4.5 | DATUM | 09/2024 | ZAKÁZKA | 2024/13 |
| | | STUPEŇ | DPS | FORMÁT | 3xA4 |
| | | | | MĚŘÍTKO | 1:100 |
| ČÁST | SILNOPROUDÁ ELEKTROTECHNIKA | | | | ČÍSLO VÝKRESU |
| PŘÍLOHA | Objekt B - jímací soustava | | | | D.1.4.5-17 |

Radim Blaták, Dolany 589, 783 16 Dolany, mobil: 777 578 306, email: info@elektroblatak.cz